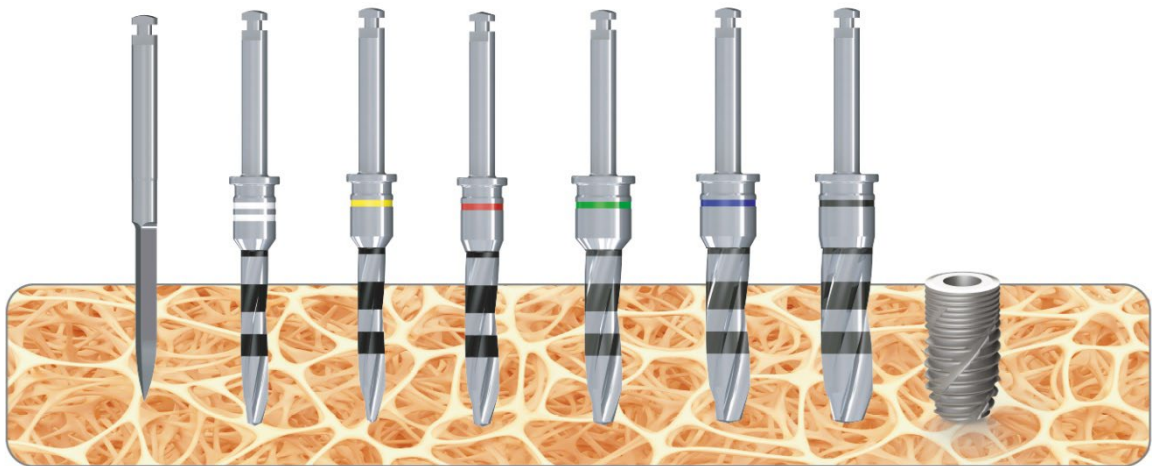


Parallelbohrer 1 Ring schwarz - Farbcode: schwarz ■

| | |
|---------------------------------|---|
| Material | gehärteter Stahl |
| Länge | 37,25mm |
| Durchmesser (Ø) | Ø 4,8mm |
| Finalbohrer für Knochenqualität | D4 |
| Artikel Nr. | A-320-600001 |
| Verpackungseinheit | 1 Parallelbohrer – 1 Ring schwarz • unsteril • |



Bohrprotokoll - Implantat Ø 6,0mm - Knochenqualität: D4



(Tiefenlängenmarkierung / Implantat: Bohrer Spitze bis zur Markierung)

Hinweis

- Parallelbohrer mit 1 schwarzen Ringen ist als Finalbohrer für weichen Knochen D4 des Ø6,0er Meoplast® Implantat vorgesehen.

- empfohlene Umdrehungszahl 400 U/min

Kombinierbar mit:

- Bohrer Verlängerung Artikel Nr. A-015-025088
- Tiefenstops Artikel Nr. A-030-100060 bis A-030-100150

Kombinierbar mit Tiefenstops: Artikel-Nr. A-320-200060 bis A-320-200150



Tiefenstops Entnahme aus der Bohrstop-Box Artikel-Nr. S-250-290600

Kombinierbar mit Bohrererlängerung Artikel-Nr. A-015-025088



Zusammenbringen der Bohrererlängerung mit dem Parallelbohrer

Materialbeschreibung: gehärteter Stahl (1.4542 17-44PH)

Nichtrostender martensitischer Bohrer, aus härtpbarer Cr-Ni-Cu-Stahl mit hoher Festigkeit und Zähigkeit. Der Werkstoff kann bis ca. 315 °C eingesetzt werden. Geringste unerwünschte Ferritgehalte für eine problemlose Bearbeitung und Verwendung. Der Werkstoff ist magnetisch.

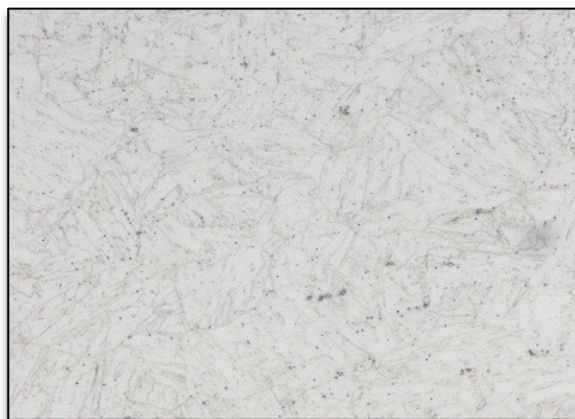
Anwendung: Luft- und Raumfahrt, Medizintechnik, Maschinenbau, allgemeine chemische Industrie, Lebensmittelindustrie, Mess- und Regeltechnik sowie Energietechnik.

TECHNISCHE DATEN

| DIN WL | EN | AMS | ASTM | Marktbezeichnung | UNS | EN |
|--------------------|---|----------------|--------------------------------|------------------|--------------------|------------|
| 1.4542 / 1.4548 | X5CrNiCuNb16-4 / X5CrNi CuNb17-4- 4 | 5622 / 5643 | A564 / A564-M / A705 / F899 | 17-4PH | S17400 TYPE 630 | EN 10088-3 |

RICHTANALYSE (%)

| C | Si | Mn | Cr | Ni | Cu | Nb |
|------|------|------|-----------|-----------|-----------|-----------|
| 0,07 | 1,00 | 1,00 | 15,0-17,5 | 3,00-5,00 | 3,00-5,00 | 0,15-0,45 |



gehärteter Stahl (1.4542 17-44PH)